

# Navštivte novou cykloturistickou oblast v Českém lese

Partner projektu



Finanční podpora



Manažer projektu



Neporušená příroda CHKO Český les  
Restaurační a ubytovací zařízení  
Historické památky a zaniklé vsi  
Návaznost na bavorské cyklotrasy



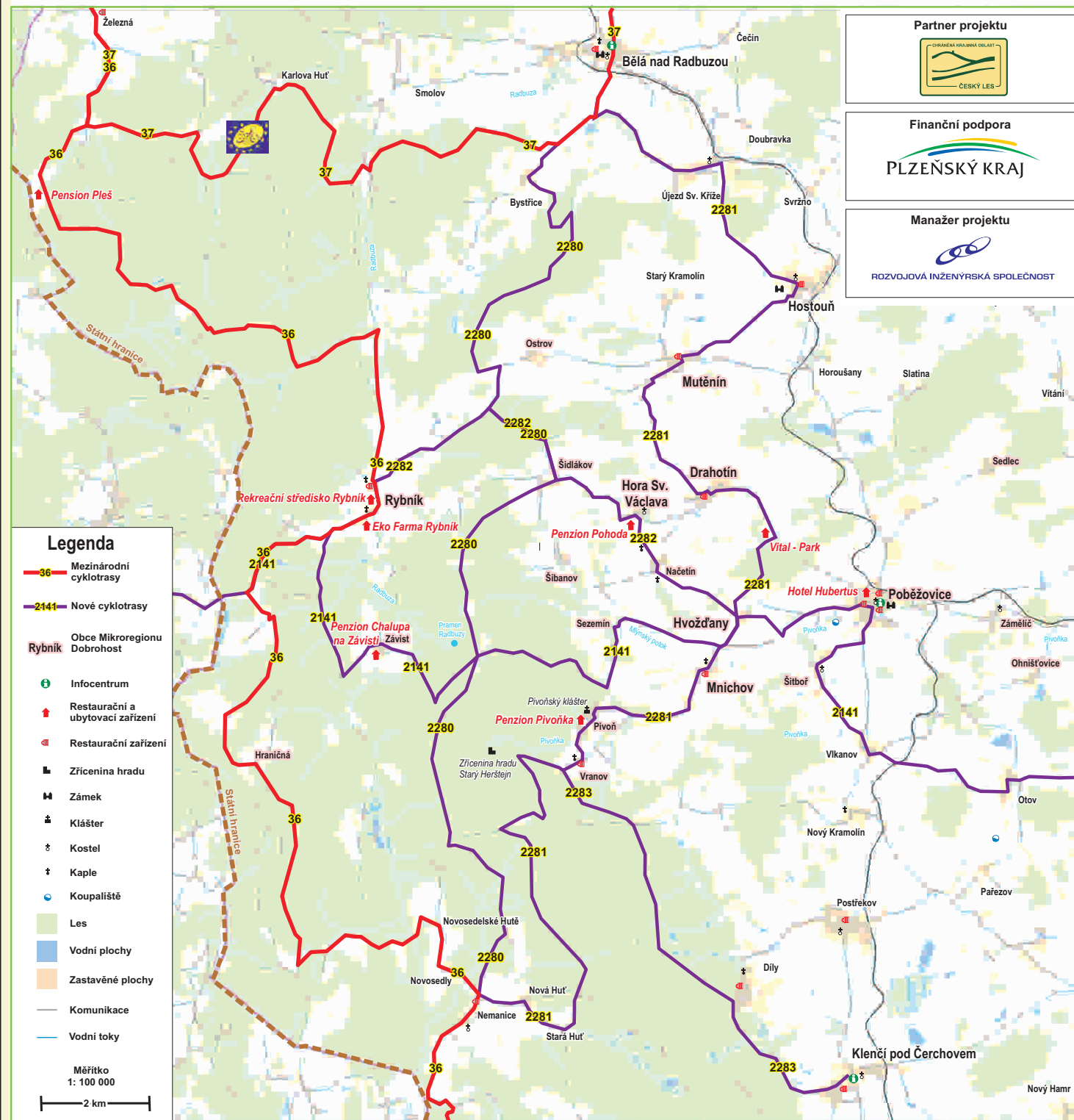
## Pět nových cyklotras

10 POBĚŽOVICE	2141	ŠVARCAVA	9
5 NEMANICE	2280	ŠIDLÁKOV	10
8 MNICHOV	2281	DRAHOTÍN	11
3 RYBNÍK	2282	HVOŽDANY	6
4 VRANOV	2283	KLENČI	7

*protože platí, že:*

**„Dobrohost je dobrý hostitel!“**

[www.dobrohost.cz](http://www.dobrohost.cz)



## Mikroregion Dobrohost

V zapomenutém regionu u bavorských hranic, v jižní části Českého lesa, najdete proslulé louky, hluboké lesy i temná údolí, skalnaté hřebeny i pastviny protkané horskými bystřinami. Krajina je zde tichá, příjemně opuštěná a probouzí v putovníkovi radostné vzrušení či romantické zasnění, jindy zase smutek a tiseň. Stejně radostné či naopak pochmurné a temné byly i lidské osudy, které se zde v minulosti odehrávaly, a paměť míst, která nenávratně zanikla. Jen mech a křoviny pokrývají zbytky desítek vsí a samot, v nichž kdysi žili skláři, dřevaři, uhlíři...

Přijďte objevovat tajemství a dávné příběhy bývalých Sudet.

## Poloha a dostupnost

Mikroregion Dobrohost leží v severní části okresu Domažlice u hranic s Bavorskem. Území je dobře dostupné, a to jak vlakem (železniční trať č. 180 Plzeň – Domažlice a dále č. 184 Domažlice – Planá u Mariánských Lázní), tak po silnici (D5 Plzeň – Rozvadov, exit Velké Dvorce směr Bělá nad Radbuzou, Hostouň, Poběžovice nebo silnice I/26 Plzeň – Fomlava, za Horšovským Týnem odbočka směr Meclov a dále Poběžovice, Hostouň, Bělá nad Radbuzou.).

## Mezinárodní cyklotrasy

**Cyklotrasa č. 37:**  
Hraniční přechod **Železná/Tillyschanz - Bělá nad Radbuzou - Stříbro - Plzeň**.  
Cyklotrasa v délce cca 100 km je součástí mezinárodní Panevropské cyklotrasy Paříž – Norimberk – Praha a je nejvýznamnější cykloturistickou tepnou Plzeňského kraje.



**Cyklotrasa č. 36:**  
**Všeruby - Železná - Železná Huť - Rybník - Hraničná - Novosedly - Nemanice - Měděnec.**  
Tato trasa je označována jako magistrála Český les a Krušné hory. Začíná ve Všerubech u Kdyně a končí v Měděnci u Klášterce nad Ohří. V celé délce vede podél hranice s Německem neporušenou přírodou bývalého hraničního pásma železné opony.

## Nově značené cyklotrasy

**Charakteristika povrchů a náročnosti**  
Trasy jsou vedeny v převážné většině po pohodlných zpevněných lesních a polních cestách, v nezbytných případech a v krátkých úsecích po minimálně frekventovaných silnicích III. třídy. Snahou autorů bylo v maximální možné míře vyhnout se automobilovému provozu. Z toho důvodu jsou nově vyznačené cyklotrasy velmi vhodné i pro rodiny s dětmi a seniory. Všechny trasy lze bez problémů absolvovat na trekových kolech.

**Cyklotrasa č. 2141, délka 35 km**  
hraniční přechod **Švarcava/Schwarzach - Rybník - Závist - Pivoň - Sezemín - Hvozdňany - Poběžovice - Šitboř - Vlkanov - Otov - Meclov - Horšovský Týn.**  
Páteří cyklotrasa celého území, která je součástí Bavorsko – české stezky přátelství. Ta začíná v Nabburgu a přes Schönsee vede až k českým hranicím z větší části po tělese zrušené železniční trati jako cyklostezka. Cílem je v budoucnu přeložit celý úsek na české straně také na cyklostezku. Mezi hlavní zajímavosti na trase patří městská památková zóna Poběžovice a zámek, v němž pobývala japonská hraběnka Mitsuko Coudenhove – Kalergi.

**Cyklotrasa č. 2280, délka 23 km**  
**Nemanice - Novosedelské Hutě - Šidlákov - Bystřice - Bělá nad Radbuzou.**  
Zajímavosti: pramen řeky Radbuzy, barokní most a kostel Panny Marie Sedmibolestné v Bělé nad Radbuzou, kostel v Nemanicích, artefakty od místního umělce v Šidlákově.

**Cyklotrasa č. 2281, délka 31 km**  
**Nemanice - Nová Huť - Stará Huť - Vranov - Pivoň - Mnichov - Hvozdňany - Drahotín - Mutěnin - Hostouň - Újezd Svatého Kříže - Bělá nad Radbuzou.**  
Zajímavosti: zřícenina hradu Starý Herštejn, bývalý Augustiniánský klášter v Pivoni, přírodní rezervace Drahotínský les, kaple v Mnichově, kostel v Mutěnině, Hostouni a Újezdu Svatého Kříže.

**Cyklotrasa č. 2282, délka 11 km**  
**Rybník - Šidlákov - Hora Svatého Václava - Načetín - Hvozdňany.**  
Zajímavosti: kostel v Hoře Svatého Václava, oválná náves ve Hvozdňanech, řada kapliček a křížků.

**Cyklotrasa č. 2283, délka 9 km**  
**Vranov - Díly - Klenčí pod Čerchovem.**  
Zajímavosti: kaple ve Vranově, památník padlým americkým vojákům u Dílů, kaple svatého Cyrila a Metoděje v Dílech, kostel svatého Martina a muzeum Jindřicha Šimona Baara Klenčí pod Čerchovem.

## Ubytovací a restaurační zařízení na území Mikroregionu Dobrohost

### Penzion Pohoda

Hora Svatého Václava 17, 345 22 Poběžovice  
otevřeno: celoročně  
tel.: 379 497 203  
tel./fax: 379 497 504  
Helena Krejčová - mobil: 732 101 799  
David Kraml - mobil: 604 204 398  
e-mail: pohodapension@seznam.cz  
web: www.pension-pohoda.com



### Rekreační středisko Rybník

Rybník 43, 345 25 Hostouň  
otevřeno: celoročně  
tel./fax: 379 496 124  
Jindřich Rejšek - mobil: 777 636 545  
e-mail: rejsek@rybnik-ceskyles.cz  
web: www.rybnik-ceskyles.cz



### Penzion Chalupa na Závisti

Závist 22, 345 25 Hostouň  
otevřeno: celoročně  
tel.: 379 496 637  
Jan Pechmann - mobil: 737 380 339  
e-mail: jpechmann@seznam.cz  
web: www.ubytovani-cesky-les.cz



### Penzion Pivoňka

Pivoň 32, 345 22 Poběžovice  
otevřeno: celoročně  
tel.: 379 427 535  
Hana Vičarová - mobil: 606 684 512  
Ivan Vičar - mobil: 737 239 737  
e-mail: penzion.pivon@seznam.cz  
web: www.penzionpivonka.unas.cz



## Pohostinská zařízení na území Mikroregionu Dobrohost

- Obec Drahotín:**  
Hospoda Drahotín (p. Kadlec), č.p. 16, otevřeno: celoročně Pá-Ne (od 18:00 hodin), v ostatní dny občas
- Obec Mnichov:**  
Kulturní dům Mnichov (obec Mnichov) č.p. 29, otevřeno: celoročně, Po-Ne mimo Čt (od 18:00 hodin)  
Hospoda Vranov (p. Orság), č.p. 3, otevřeno: celoročně, Pá-So (od 18:00 hodin), v ostatní dny občas
- Obec Mutěnin:**  
Hospoda Mutěnin (p. Fremuth), č.p. 53, otevřeno: celoročně Po, Út, Čt (od 16:00 hodin), So, Ne (od 14:00 hodin)
- Obec Rybník:**  
Sportovní relaxační středisko Rybník (p. Rejšek), č.p. 53, otevřeno: celoročně Pá-Ne (od 11:00 hodin)
- Město Poběžovice:**  
Restaurace U Dušana (p. Hrda), Slovanská 220, Poběžovice, otevřeno: celoročně, denně (od 11:00 hodin)  
Rychlé občerstvení (p. Fišerová), Slovanská 24, Poběžovice, otevřeno: celoročně, denně (od 11:00 hodin)  
Pension Katka (p. Volný), Spojenecké nám. 43, Poběžovice, otevřeno: celoročně, denně (od 16:00 hodin)



### Eko Farma Rybník

Rybník 8, Rybník, 345 25 Hostouň  
otevřeno: celoročně  
tel./fax: 379 496 325  
manželé Uhrovi  
e-mail: farmarybnik@centrum.cz  
web: www.ekofarma.unas.cz



### Hotel Hubertus

Mariánská 91, Poběžovice, 345 22 Poběžovice  
otevřeno: celoročně  
tel.: 379 497 310  
fax: 379 497 278  
e-mail: hotel@hubertus.cz  
web: www.hubertus.cz



### Pension Pleš

Pleš 1, 345 26 Bělá nad Radbuzou  
otevřeno: celoročně  
Marek Hruša - mobil: 602 432 178  
e-mail: mhruša@seznam.cz  
web: www.pensionples.cz



### Vital - Park

rekreačně-sportovní a kulturní středisko  
penzion, kavárna, jízdárna  
Drahotín, 345 22 Poběžovice  
Paula Malhaus, Milan Malhaus  
mobil: 721 752 204, +49(0) 176 963 503 36  
e-mail: paula.malhaus@freenet.de



V průběhu cyklistické sezóny (od 1. 5. 2010 do 28. 9. 2010) zajišťuje ČSAD Plzeň každou sobotu, neděli a ve svátky dopravu cyklistů z Plzně do Poběžovic, Hostouně a Bělé nad Radbuzou a zpět. Odjezd je vždy v 8:00 z centrálního autobusového nádraží Plzeň.



Cyklisté vítání je celonárodní certifikační systém, který z pohledu cyklistů projevuje nabídku a vybavenost stravovacích a ubytovacích služeb, kempů a turistických cílů. Turistická zařízení, která projdou certifikací, jsou označena zelenou bílou známkou s usmívajícím se kolem.